



LE GOUVERNEMENT
DU GRAND-DUCHÉ DE LUXEMBOURG
Ministère des Affaires étrangères
et européennes

Direction de l'immigration

Statistiques concernant la protection internationale
au Grand-Duché de Luxembourg
Mois de juillet 2016

Date de publication
par la Direction de l'immigration
12 août 2016

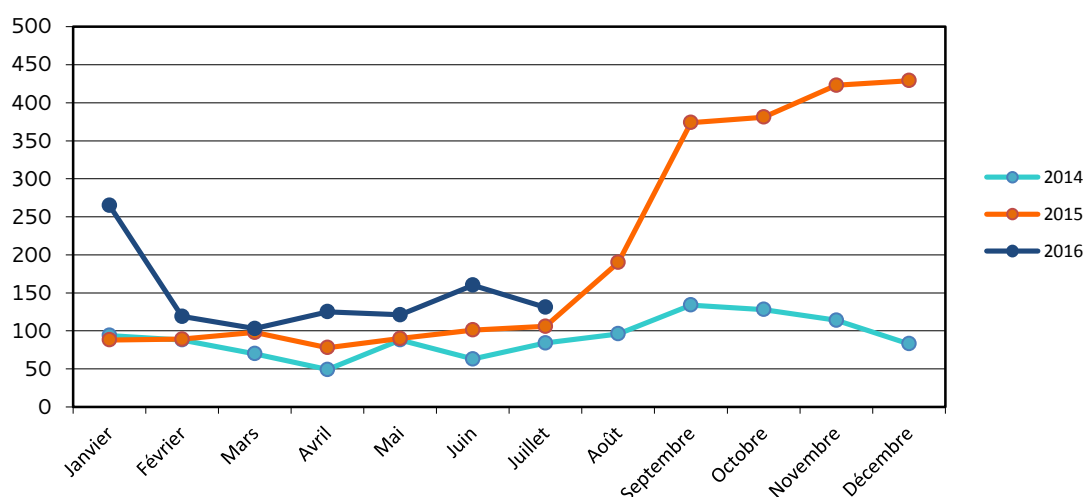
1. Aperçu des demandes de protection internationale

a. Nombre de personnes ayant demandé une protection internationale

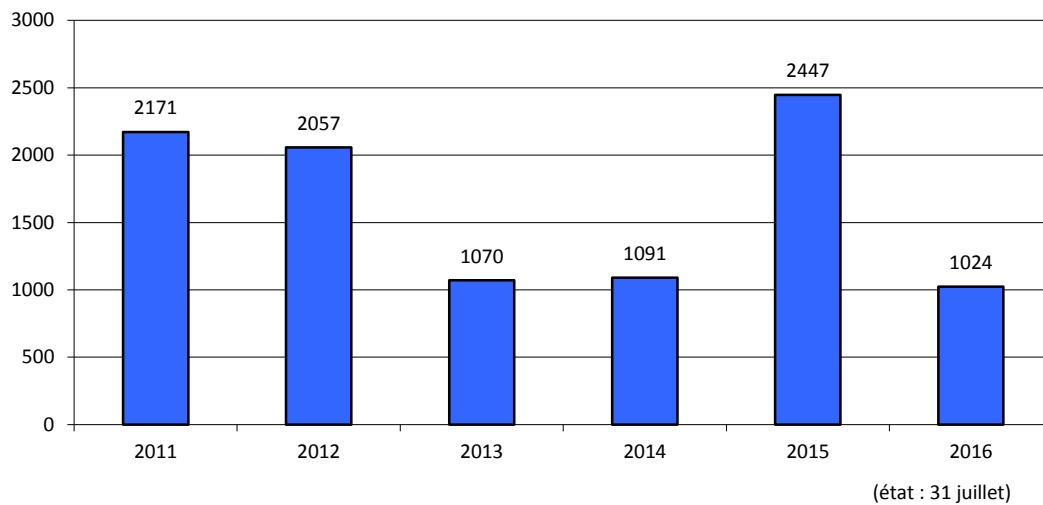
Le nombre des demandes de protection internationale représente les demandes qui ont été introduites formellement auprès de la Direction de l'immigration. Ce chiffre ne correspond pas au nombre total des arrivées dans les structures accueil de l'OLAI pour la même période de référence, alors qu'il existe un décalage temporaire entre l'arrivée et l'ouverture formelle de la demande de protection internationale. De plus, un certain nombre de personnes accueillies par l'OLAI ne se présente pas à la Direction de l'Immigration afin d'introduire leur demande formelle de protection internationale.

Il s'agit de demandeurs de protection internationale arrivés individuellement au Luxembourg. Le Luxembourg accueillera des demandeurs de protection internationale relocalisés à partir de la Grèce et de l'Italie, conformément aux décisions prises au niveau européen¹. **Au cours de la période de référence (juillet 2016), le Luxembourg a relocalisé 20 personnes érythréennes à partir de l'Italie. Ces personnes sont incluses dans les demandes de juillet 2016 et suivront la procédure de protection internationale.**

	2011	2012	2013	2014	2015	2016
Janvier	116	224	80	94	88	265
Février	149	132	71	88	89	119
Mars	238	207	74	70	98	103
Avril	147	195	91	49	78	125
Mai	135	264	78	88	90	121
Juin	114	181	89	63	101	160
Juillet	160	236	106	84	106	131
Août	221	137	76	96	190	
Septembre	312	125	119	134	374	
Octobre	225	167	126	128	381	
Novembre	177	120	100	114	423	
Décembre	177	69	60	83	429	
Total	2171	2057	1070	1091	2447	1024

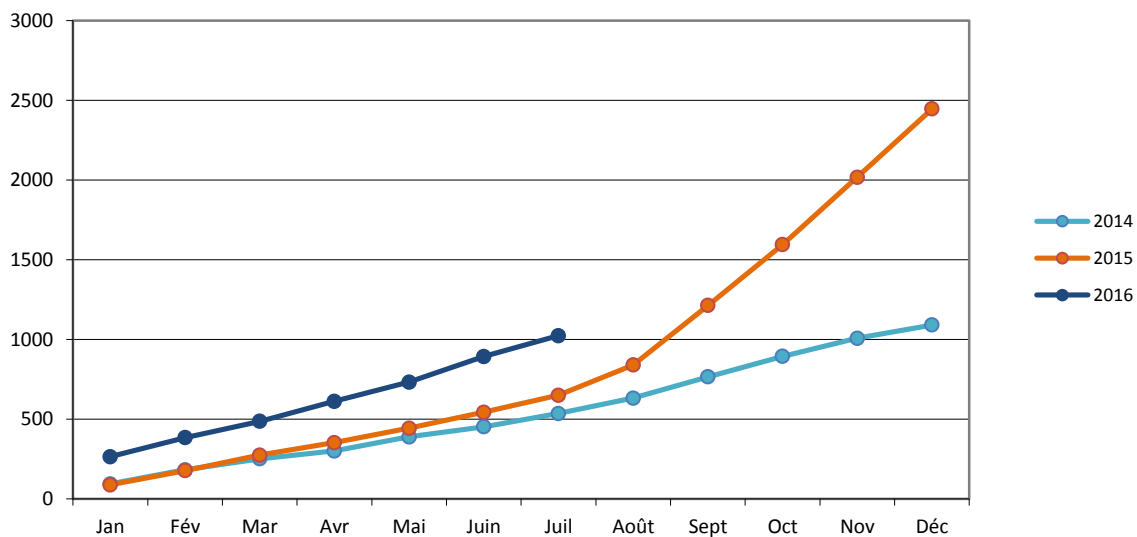


¹ Décisions du Conseil européen (EU) 2015/1523 du 14 septembre 2015 pour relocaliser 40 000 personnes et (EU) 2015/1601 du 22 septembre 2015 pour relocaliser 120 000 personnes de l'Italie de la Grèce.



b. Cumul des demandeurs de protection internationale mensuels par an

	Jan	Fév	Mar	Avr	Mai	Juin	Juil	Août	Sept	Oct	Nov	Déc
2014	94	182	252	301	389	452	536	632	766	894	1008	1091
2015	88	177	275	353	443	544	650	840	1214	1595	2018	2447
2016	265	384	487	612	733	893	1024					



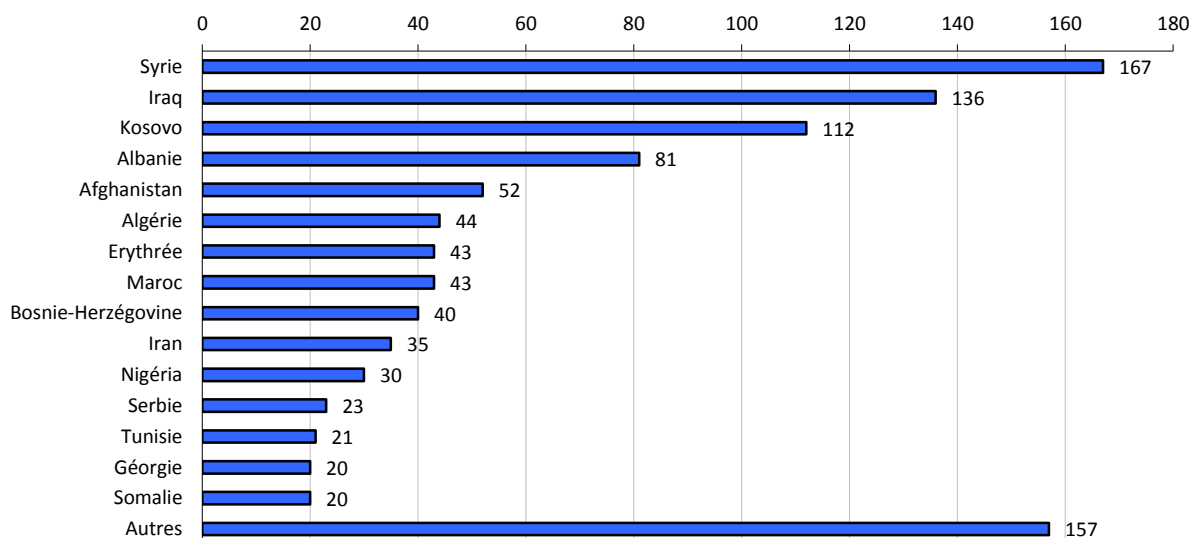
- c. Ventilation des personnes ayant demandé une protection internationale au mois de juillet 2016 par continent et par pays de nationalité

Europe	45	Asie	31
Kosovo	15	Syrie	17
Albanie	12	Géorgie	8
Ukraine	10	Iraq	3
Bosnie-Herzégovine	7	Iran	1
Serbie	1	Mongolie	1
		Pakistan	1

Afrique	55
Erythrée	24
Algérie	11
Nigéria	6
Ethiopie	3
Soudan	3
Tunisie	3
Cameroun	2
Burundi	1
Libéria	1
Maroc	1

d. Pays de nationalité des personnes ayant demandé une protection internationale en 2016 (état : 31 juillet)

	Pays de nationalité	Nombre de personnes	Pourcentage par rapport au total des demandes de 2016
1	Syrie	167	16,3 %
2	Iraq	136	13,3 %
3	Kosovo	112	10,9 %
4	Albanie	81	7,9 %
5	Afghanistan	52	5,1 %
6	Algérie	44	4,3 %
7	Erythrée	43	4,2 %
8	Maroc	43	4,2 %
9	Bosnie-Herzégovine	40	3,9 %
10	Iran	35	3,4 %
11	Nigéria	30	2,9 %
12	Serbie	23	2,2 %
13	Tunisie	21	2,1 %
14	Géorgie	20	2 %
15	Somalie	20	2 %
	Autres	157	15,33 %
	Total	1024	100 %



e. Réinstallation de personnes au Luxembourg

En mai 2016, 27 personnes d'origine syrienne ont été réinstallées au Grand-Duché de Luxembourg selon la déclaration entre l'Europe et la Turquie. Ces personnes ont directement bénéficié du statut de réfugié. Il convient de noter que ces personnes ne sont comptabilisées ni dans les demandes, ni dans les décisions.

2. Décisions prises en 2016

a. Ventilation mensuelle des décisions prises

Type de décision	Jan	Fév	Mar	Avr	Mai	Juin	Juil	Août	Sept	Oct	Nov	Déc	Total	Pourcentage par rapport au total
Reconnaissance du statut de réfugié	28	57	56	50	22	65	106						384	37,6%
Attribution du statut conféré par la protection subsidiaire		1	2		3	1	8						15	1,5%
Refus de la protection internationale - procédure normale	9	14	12	23	9	19	46						132	12,9%
Refus de la protection internationale - procédure accélérée	7	11	15	10	25	25	29						122	12,0%
Retraits implicites			7	3	4	22	11						47	4,6%
Décision de transfert / Incompétence	7	74	43	33	37	61	39						294	28,8%
Irrecevabilité - citoyen de l'Union européenne													0	
Irrecevabilité - premier pays d'asile ou pays tiers sûr		3			1		5						9	0,9%
Irrecevabilité - demande subséquente		9		2	5	1							17	1,7%
Exclusion													0	
Révocation du statut													0	
Décisions prises	51	169	135	121	106	194	244	0	0	0	0	0	1020	100%
Renoncations	12	18	14	19	17	7	20						107	

Note importante : Ne sont plus comprises les décisions de refus du statut de réfugié pour des personnes à qui le statut conféré par la protection subsidiaire est accordé.

b. Décisions prises durant l'année en cours et année de dépôt de la demande de protection internationale

Type de décision	Année de dépôt de la demande de protection internationale							Total décisions 2016
	< 2011	2011	2012	2013	2014	2015	2016	
Reconnaissance du statut de réfugié	7	11	5	9	28	294	30	384
Attribution du statut conféré par la protection subsidiaire	1				3	10	1	15
Refus de la protection internationale - procédure normale	1	1	5	6	25	80	14	132
Refus de la protection internationale - procédure accélérée						73	49	122
Retraits implicites	6	6	4	12	2	11	6	47
Décision de transfert / Incompétence					1	89	204	294
Irrecevabilité - citoyen de l'Union européenne								
Irrecevabilité - premier pays d'asile ou pays tiers sûr						4	5	9
Irrecevabilité - demande subséquente						7	10	17
Exclusion								
Révocation du statut								
Décisions prises	15	18	14	27	59	568	319	1020
Pourcentage par rapport au total	1,5%	1,8%	1,4%	2,6%	5,8%	55,7%	31,3%	100%
Renoncations			1	1	3	65	37	107

Note importante : Ne sont plus comprises les décisions de refus du statut de réfugié pour des personnes à qui le statut conféré par la protection subsidiaire est accordé.

c. Décisions prises par année (état : 31 juillet 2016)

Type de décision	2011	2012	2013	2014	2015	2016
Reconnaissance du statut de réfugié	44	59	125	149	200	384
Attribution du statut conféré par la protection subsidiaire	9	7	39	31	28	15
Refus de la protection internationale - procédure normale	510	820	467	244	137	132
Refus de la protection internationale - procédure accélérée	215	1057	386	455	375	122
Retraits implicites	23	16	162	48	114	47
Décision de transfert / Incompétence	229	187	197	235	284	294
Irrecevabilité - citoyen de l'Union européenne	7	2	2	1	1	
Irrecevabilité - premier pays d'asile ou pays tiers sûr			2	8	6	9
Irrecevabilité - demande subséquente	38	26	23	70	85	17
Exclusion		3	1			
Révocation du statut		1		7	2	
Décisions prises	1075	2178	1404	1248	1232	1020
Renoncations	424	972	198	109	109	107

Note importante : Ne sont plus comprises les décisions de refus du statut de réfugié pour des personnes à qui le statut conféré par la protection subsidiaire est accordé.

3. Transferts en application du règlement Dublin III en 2016

a. Personnes transférées vers des Etats-membres appliquant le règlement Dublin

Pays de destination	Jan	Fév	Mar	Avr	Mai	Juin	Juil	Août	Sept	Oct	Nov	Déc	Total
Allemagne	10	19	24	17	13	13	28						124
Autriche						1							1
Belgique	1	1		1			1						4
Danemark			1			2							3
Espagne		2	1		5								8
Finlande	1												1
France	2	2		2	1	1							8
Hongrie						1							1
Italie	1	2	1	3	2	1							10
Norvège					1								1
Pays-Bas	1		2	1									4
Pologne	1			2	1	1							5
Royaume-Uni	1												1
Suède					1		1						2
Suisse	3	1		2	1	3							10
Total	21	27	29	28	25	23	30						183

b. Personnes transférées vers le Luxembourg

Pays de provenance	Jan	Fév	Mar	Avr	Mai	Juin	Juil	Août	Sept	Oct	Nov	Déc	Total
Allemagne	1		3		1		1						6
Belgique			2	1									3
Danemark						1							1
France		2	1										3
Grèce				2									2
Pays-Bas		1	1			1							3
Suède			1										1
Total	1	3	8	3	1	2	1						19

4. Retours de demandeurs de protection internationale en 2016

Pays d'origine	Jan	Fév	Mars	Avr	Mai	Juin	Juil	Août	Sept	Oct	Nov	Déc	Total
Albanie	2	2	4	10	4	3	15						40
ARYM			2										2
Azerbaïdjan						1							1
Biélorussie				3									3
Bosnie-Herzégovine	4	3	11	6	7	8	8						47
Ethiopie				1									1
Géorgie							2						2
Ghana		1											1
Iran		5	1	1	1								8
Iraq	8	6	7	4	10	3	12						50
Kosovo	20	6	11	5	7	3	9						61
Liban					3	1							4
Maroc						2							2
Monténégro	3	5	5	2			18						33
Nigéria	1		1										2
Rép. Dém. du Congo		1											1
Russie					1								1
Serbie	4	4		2		3	1						14
Syrie			1										1
Tunisie			1	2	2		1						6
Turquie					1								1
Ukraine			3	2									5
Total	42	33	47	38	36	24	66						286

	Jan	Fév	Mars	Avr	Mai	Juin	Juil	Août	Sept	Oct	Nov	Déc	Total
Retours forcés		3			3		15						21
Retours volontaires	42	30	47	38	33	24	51						265
Total	42	33	47	38	36	24	66						286