

N° 09 - SEPTEMBRE 2003

B U L L E T I N L U X E M B O U R G E O I S D E

l'emploi

DONNÉES MENSUELLES DU MARCHÉ DU TRAVAIL

Agence de Luxembourg
10, rue Bender
L-1229 Luxembourg
T +352 478 53 00

Agence de Esch/Alzette
21, rue Pasteur
L-4276 Esch-sur-Alzette
T +352 54 10 54 - 1

Agence de Diekirch
2, rue Clairefontaine
L-9220 Diekirch
T +352 80 29 29 - 1

Agence de Wiltz
25, rue du Château
L-9516 Wiltz
T +352 95 83 84

Grand-Duché de Luxembourg
MINISTÈRE D'ÉTAT



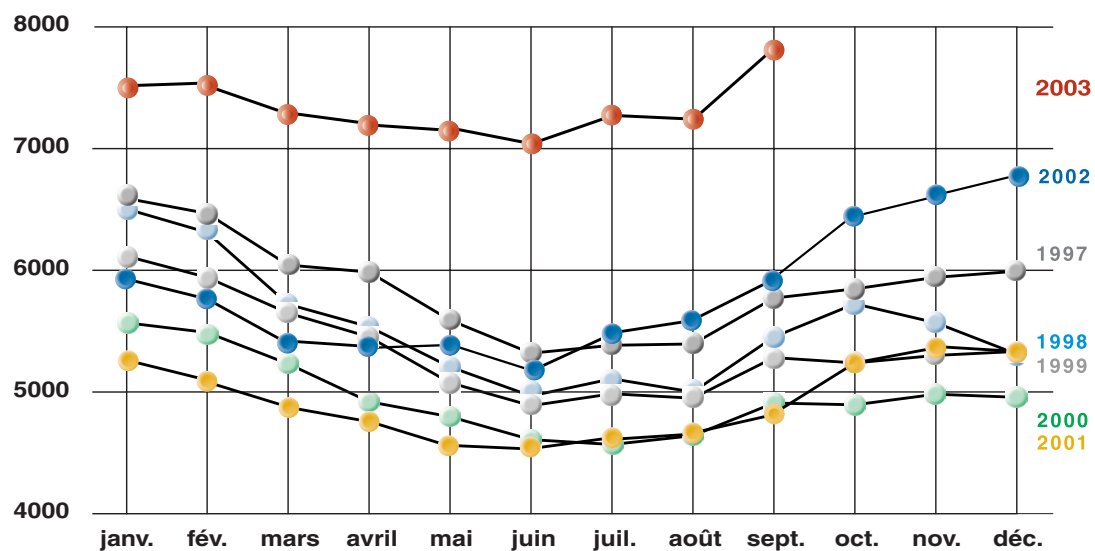
Service
Information
et Presse



adem

ADMINISTRATION DE L'EMPLOI

Évolution du chômage depuis 1997



B U L L E T I N L U X E M B O U R G E O I S D E

l'emploi



Impressum

Réalisation ADEM, Service Information et Presse, CEPS/INSTEAD
 Layout Cropmark
 Impression Imprimerie Saint-Paul - Luxembourg

1

Demandeurs d'emploi et offres d'emploi enregistrés en fin de mois

	Demandeurs d'emploi ⁽¹⁾				Taux de Chômage % ⁽³⁾	Offres d'emploi ⁽²⁾	
	Hommes	Femmes	Total	Evolution %		Total	Evolution %
moy. 2001	2615	2312	4927	896	2,6	1381	-441
moy. 2002	3162	2661	5823		18,2	3,0	
sep-02	3195	2727	5922	6,1	3,0	799	-18,1
oct-02	3484	2971	6455	9,0	3,2	845	5,8
nov-02	3557	3068	6625	2,6	3,3	768	-9,1
déc-02	3690	3083	6773	2,2	3,4	474	-38,3
jan-03	4140	3397	7537	11,3	3,8	870	83,5
fév-03	4203	3342	7545	0,1	3,8	712	-18,2
mars-03	4062	3238	7300	-3,2	3,7	1040	46,1
avr-03	3955	3253	7208	-1,3	3,6	812	-21,9
mai-03	3899	3270	7169	-0,5	3,6	939	15,6
juin-03	3823	3226	7049	-1,7	3,5	867	-7,7
juil-03	3941	3341	7282	3,3	3,6	892	2,9
aoû-03	3854	3394	7248	-0,5	3,6	766	-14,1
			586			158	
sep-03	4219	3615	7834	8,1	3,9	924	20,6
Entrants ⁽⁴⁾			2113				
			1912			125	
sep-02	3195	2727	5922	32,3	3,0	799	15,6

(1) **Demandeurs d'emploi** - personnes sans emploi, disponibles pour le marché du travail, à la recherche d'un emploi approprié, non affectées à une mesure pour l'emploi, indemnisées ou non indemnisées et ayant respecté les obligations de suivi de l'ADEM

(2) **Offres d'emploi** - postes vacants déclarés à l'ADEM par les employeurs et figurant dans les fichiers à la date du relevé statistique

(3) **Source** - STATEC

(4) **Entrants** - nombre de personnes qui se sont inscrites auprès des bureaux de placement au cours du mois

2

Emploi et population active

	aoû-02	sep-02	aoû-03	sep-03
1. Emploi intérieur	284 771	288 110	290 979	294 693
salariés	267 843	271 138	273 773	277 485
non salariés	16 928	16 972	17 206	17 208
2. Frontaliers nets (a-b-c)	94 957	96 168	99 134	100 901
a. Frontaliers étrangers au Lux.	103 360	104 571	107 537	109 304
b. Frontaliers lux. à l'étranger	700	700	700	700
c. Fonctionnaires internationaux	7 703	7 703	7 703	7 703
3. Emploi national (1-2)	189 814	191 942	191 845	193 792
4. Dem. d'emploi non-satisfaites	5 584	5 922	7 248	7 834
5. Population active (3+4)	195 398	197 864	199 093	201 626
6. Taux de chômage (4/5)	2,9%	3,0%	3,6%	3,9%

Les données en italique sont des estimations

Source: IGSS, STATEC

3 Personnes bénéficiant d'une mesure pour l'emploi

Situation en fin de mois

		CAT PR	CAT PU	SIE	SRP	FORMA	dont AP	PA	MS	MT	Total
sep-03	Hommes	191	463	112	97	247	92	56	491	153	1810
	Femmes	113	373	12	50	245	77	63	101	75	1032
	Total	304	836	124	147	492	169	119	592	228	2842
sep-02		314	778	122	128	360		113	494	194	2503

Série chronologique

		CAT PR	CAT PU	SIE	SRP	FORMA	PA	MS	MT	Total	
moy. 2001		277	710	118	87	423	98	345	153	2210	
moy. 2002		288	819	127	118	486	109	447	185	2580	
		CAT PR	CAT PU	SIE	SRP	FORMA	dont AP	PA	MS	MT	Total
sep-02		314	778	122	128	360		113	494	194	2503
oct-02		275	807	114	128	553		113	497	186	2673
nov-02		291	824	125	115	626		110	488	196	2775
déc-02		296	838	121	112	562		112	478	223	2742
jan-03		304	832	128	116	560	165	107	483	226	2756
fév-03		328	872	124	118	600	163	111	500	216	2869
mars-03		358	865	120	124	621	161	110	540	213	2951
avr-03		358	892	110	120	601	158	111	570	227	2989
mai-03		370	900	128	124	568	154	113	592	227	3022
juin-03		338	929	124	135	527	150	114	631	223	3021
juil-03		327	901	124	138	419	148	113	599	227	2848
aoû-03		306	856	122	146	414	146	104	579	217	2744
sep-03		304	836	124	147	492	169	119	592	228	2842
sep-02		314	778	122	128	360		113	494	194	2503

CAT PR (Contrat d'Auxiliaire Temporaire du secteur privé) - pour demandeurs d'emploi âgés de moins de 30 ans recevant, dans une entreprise privée pendant les heures de travail, une initiation pratique rémunérée facilitant la transition entre enseignement reçu et insertion dans la vie active (inclus Contrat de Stage-Initiation (SI))

CAT PU (Contrat d'Auxiliaire Temporaire du secteur public) - pour demandeurs d'emploi âgés de moins de 30 ans recevant, dans le secteur public pendant les heures de travail, une initiation pratique rémunérée facilitant la transition entre enseignement reçu et insertion dans la vie active (inclus la Division d'Auxiliaire temporaire (DA))

SIE (Stage d'Insertion en Entreprise) - pour demandeurs d'emploi âgés de moins de 30 ans recevant une formation théorique et pratique dans le cadre d'un placement en stage indemnisé auprès d'un employeur (inclus Stage de Préparation en entreprise (SP))

SRP (Stage de Réinsertion Professionnelle) - pour demandeurs d'emploi âgés de plus de 30 ans recevant une formation théorique et pratique dans le cadre d'un placement en stage indemnisé auprès d'un employeur

FORMA - mesures de formation réalisées afin de permettre une meilleure intégration des demandeurs d'emploi sur le marché du travail (y compris l'apprentissage des adultes)

AP (Apprentissage pour adultes) - personnes enregistrées à l'ADEM, à la charge du Fonds pour l'Emploi, suivant des cours de formation dans le cadre de l'apprentissage pour adultes préparant aux certificats

- certificat d'initiation technique et professionnelle (CITP)
- certificat de capacité manuelle (CCM)
- certificat d'aptitude technique et professionnelle (CATP)

PA (Pool des Assistants) - pool de personnes rémunérées, chargées d'assister les directeurs des établissements post primaires dans la surveillance et dans les domaines périscolaire et administratif

MS (Mesures Spéciales) - pour demandeurs d'emploi non-indemnisés par l'ADEM, pris en charge par des associations sans but lucratif

MT (Mises au Travail) - occupation à des travaux d'utilité publique de demandeurs d'emploi indemnisés



4

Demandeurs d'emploi bénéficiant de l'indemnité de chômage complet en fin de mois

	Demandeurs d'emploi indemnisés ⁽¹⁾				Dont personnes en mesure
	Hommes	Femmes	Total	Evolution %	
moy. 2001	1083	997	2080	2,7	262
moy. 2002	1539	1237	2775	33,4	327
sep-02	1516	1206	2722	2,8	293
oct-02	1605	1298	2903	6,6	311
nov-02	1736	1416	3152	8,6	335
déc-02	1909	1533	3442	9,2	333
jan-03	2027	1605	3632	5,5	359
fév-03	2180	1700	3880	6,8	361
mars-03	2185	1653	3838	-1,1	379
avr-03	2162	1639	3801	-1,0	383
mai-03	2114	1665	3779	-0,6	383
juin-03	2134	1690	3824	1,2	366
juil-03	2140	1741	3881	1,5	343
aoû-03	2168	1730	3898	0,4	316
sep-03	2164	1759	3923	0,6	350
sep-02	1516	1206	2722	44,1	293

(1) **Demandeurs d'emploi indemnisés** - Demandeurs d'emploi admis au bénéfice de l'indemnité de chômage complet prévue par la loi modifiée du 30 juin 1976 portant 1. création d'un fonds pour l'emploi ; 2. réglementation de l'octroi des indemnités de chômage complet



Caractéristiques des demandeurs d'emploi inscrits en fin de mois

Répartition par sexe et par âge

		Âge						Total	%
		-26	26-30	31-40	41-50	51-60	>60		
aoû-03	Total	1376	1033	2058	1745	987	49	7248	
	%	19,0	14,2	28,4	24,1	13,6	0,7	100	
sep-03	Hommes	873	519	1156	1034	601	36	4219	53,9
	Femmes	824	553	1047	773	404	14	3615	46,1
	Total	1697	1072	2203	1807	1005	50	7834	100
	%	21,7	13,7	28,1	23,1	12,8	0,6	100	
sep-02	Total	1325	802	1686	1352	718	39	5922	100
	%	22,4	13,5	28,5	22,8	12,1	0,7	100	

Répartition par sexe et par durée d'inscription

		Mois							Total
		-1	1-2	2-3	3-6	6-9	9-12	>12	
aoû-03	Total	1078	863	551	1345	963	755	1693	7248
	%	14,9	11,9	7,6	18,5	13,3	10,4	23,4	100
sep-03	Hommes	898	406	362	649	514	400	990	4219
	Femmes	765	355	295	647	433	344	776	3615
	Total	1663	761	657	1296	947	744	1766	7834
	%	21,2	9,7	8,4	16,6	12,1	9,5	22,5	100
sep-02	Total	1330	653	480	934	708	493	1324	5922
	%	22,5	11,0	8,1	15,8	11,9	8,3	22,4	100

Répartition par sexe et par niveau de formation

		Formation				Total
		NI	NM	NS	NP	
aoû-03	Total	3289	2628	1313	18	7248
	%	45,4	36,3	18,1	0,2	100
sep-03	Hommes	1981	1472	745	21	4219
	Femmes	1634	1367	596	18	3615
	Total	3615	2839	1341	39	7834
	%	46,2	36,2	17,1	0,5	100
sep-02	Total	2692	2222	980	28	5922
	%	45,5	37,5	16,5	0,5	100

Niveaux de formation

Sans indication pour les diplômés éventuellement acquis

NI - Niveau inférieur
scolarité obligatoire (9 années
d'études)

NM - Niveau moyen
10ème à 13ème de l'Enseigne-
ment Secondaire Technique,
4ème à 1ère de l'Enseignement
Secondaire Général

NS - Niveau supérieur
enseignement post-secondaire

NP - Non précisé


Répartition par sexe et par emploi recherché (demande d'emploi) ⁽¹⁾

		A	B	C	D	E	F	G	H	I	J	K	L	Total
aoû-03	Total	943	215	1384	844	95	267	2	1074	936	463	808	217	7248
	%	13,0	3,0	19,1	11,6	1,3	3,7	0,0	14,8	12,9	6,4	11,2	3,0	100
sep-03	Hommes	513	133	542	285	86	277	2	1116	921	171	84	89	4219
	Femmes	432	83	898	596	16	13	0	74	157	333	788	225	3615
	Total	945	216	1440	881	102	290	2	1190	1078	504	872	314	7834
	%	12,1	2,8	18,4	11,2	1,3	3,7	0,0	15,2	13,8	6,4	11,1	4,0	100
sep-02	<i>Total</i>	724	174	1070	730	103	212	2	813	862	388	632	212	5922
	%	12,2	2,9	18,1	12,3	1,7	3,6	0,0	13,7	14,6	6,6	10,7	3,6	100

Répartition par niveau de formation et par emploi recherché (demande d'emploi) ⁽¹⁾

		A	B	C	D	E	F	G	H	I	J	K	L	Total
aoû-03	Total	943	215	1384	844	95	267	2	1074	936	463	808	217	7248
	%	13,0	3,0	19,1	11,6	1,3	3,7	0,0	14,8	12,9	6,4	11,2	3,0	100
sep-03	NI	71	7	212	367	66	191	2	792	795	318	699	95	3615
	NM	291	69	812	428	34	85	0	387	270	172	145	146	2839
	NS	582	140	416	86	2	14	0	9	11	14	23	44	1341
	NP	1	0	0	0	0	0	0	2	2	0	5	29	39
	Total	945	216	1440	881	102	290	2	1190	1078	504	872	314	7834
	%	12,1	2,8	18,4	11,2	1,3	3,7	0,0	15,2	13,8	6,4	11,1	4,0	100
sep-02	<i>Total</i>	724	174	1070	730	103	212	2	813	862	388	632	212	5922
	%	12,2	2,9	18,1	12,3	1,7	3,6	0,0	13,7	14,6	6,6	10,7	3,6	100

(1) Seul le souhait prioritaire de chaque demandeur d'emploi est retenu comme demande d'emploi

Regroupement des demandes d'emploi par secteur professionnel

A - Professions libérales, techniciens et assimilés
B - Directeurs et cadres administratifs supérieurs
C - Employés de bureau
D - Vendeurs
E - Agriculteurs, forestiers, carriers, mineurs et assimilés
F - Travailleurs des transports
G - Travailleurs des communications

H - Artisans, ouvriers (précision, horlogerie, mécanique, électricité, bois et bâtiment)
I - Artisans, ouvriers (alimentaire, chimie, production, machinistes)
J - Hôtellerie, restauration
K - Autres services
L - Pas de demandes prioritaires

Répartition par âge et durée d'inscription

		Mois	-1	1-3	3-6	6-9	9-12	>12	Total
sep-03	-26		710	377	182	104	80	244	1697
	26-30		234	220	215	131	93	179	1072
	31-40		415	399	408	314	236	431	2203
	41-50		222	283	312	245	218	527	1807
	50-60		79	135	173	148	111	359	1005
	>60		3	4	6	5	6	26	50
	Total		1663	1418	1296	947	744	1766	7834
	%		21,2	18,1	16,6	12,1	9,5	22,5	100



Les jeunes demandeurs d'emploi⁽¹⁾ inscrits en fin de mois

Répartition par sexe et par âge

Âge	-16	16	17	18	19	20	21	22	23	24	25	Total	%
Hommes	49	35	34	53	88	100	106	118	86	111	93	873	51,4
Femmes	14	14	32	45	68	95	114	106	117	111	108	824	48,6
Total	63	49	66	98	156	195	220	224	203	222	201	1697	100
%	3,7	2,9	3,9	5,8	9,2	11,5	13,0	13,2	11,9	13,1	11,8	100	

Répartition par sexe et par emploi recherché (demande d'emploi)⁽²⁾

	A	B	C	D	E	F	G	H	I	J	K	L	Total
Hommes	64	4	111	54	28	30	1	284	210	29	19	39	873
Femmes	79	1	217	193	6	1	0	16	49	64	121	77	824
Total	143	5	328	247	34	31	1	300	259	93	140	116	1697
%	8,4	0,3	19,3	14,6	2,0	1,8	0,1	17,7	15,3	5,5	8,2	6,8	100

Répartition par niveau de formation et par emploi recherché (demande d'emploi)⁽²⁾

	A	B	C	D	E	F	G	H	I	J	K	L	Total	%
NI	8	0	35	127	20	11	1	172	188	57	94	37	750	44,2
NM	74	0	245	116	13	19	0	126	68	35	41	54	791	46,6
NS	60	5	48	4	1	1	0	1	2	1	5	10	138	8,1
NP	1	0	0	0	0	0	0	1	1	0	0	15	18	1,1
Total	143	5	328	247	34	31	1	300	259	93	140	116	1697	100
%	8,4	0,3	19,3	14,6	2,0	1,8	0,1	17,7	15,3	5,5	8,2	6,8	100	

Regroupement des demandes d'emploi par secteur professionnel

- A - Professions libérales, techniciens et assimilés
- B - Directeurs et cadres administratifs supérieurs
- C - Employés de bureau
- D - Vendeurs
- E - Agriculteurs, forestiers, carriers, mineurs et assimilés
- F - Travailleurs des transports
- G - Travailleurs des communications
- H - Artisans, ouvriers (précision, horlogerie, mécanique, électricité, bois et bâtiment)
- I - Artisans, ouvriers (alimentaire, chimie, production, machinistes)
- J - Hôtellerie, restauration
- K - Autres services
- L - Pas de demandes prioritaires

Niveaux de formation

Sans indication pour les diplômés éventuellement acquis

- NI** - Niveau inférieur
scolarité obligatoire (9 années d'études)
- NM** - Niveau moyen
10ème à 13ème de l'Enseignement Secondaire Technique, 4ème à 1ère de l'Enseignement Secondaire Général
- NS** - Niveau supérieur
enseignement post-secondaire
- NP** - Non précisé

⁽¹⁾ Jeunes demandeurs d'emploi

- personnes de moins de 26 ans, sans emploi, disponibles pour le marché du travail, à la recherche d'un emploi approprié, non affectées à une mesure pour l'emploi, indemnisées ou non indemnisées et ayant respecté les obligations de suivi de l'ADEM

⁽²⁾ Seul le souhait prioritaire de chaque demandeur d'emploi est retenu comme demande d'emploi



7 Demandes et offres d'emploi non satisfaites en fin de mois

Les emplois recherchés et les emplois offerts

	A	B	C	D	E	F	G	H	I	J	K	L	Total
Demandes	945	216	1440	881	102	290	2	1190	1078	504	872	314	7834
%	12,1	2,8	18,4	11,2	1,3	3,7	0,0	15,2	13,8	6,4	11,1	4,0	100
Offres⁽¹⁾	158	14	160	92	13	43	1	236	109	70	28	0	924
%	17,1	1,5	17,3	10,0	1,4	4,7	0,1	25,5	11,8	7,6	3,0	0,0	100

(1) Offres d'emploi - postes vacants déclarés à l'ADEM par les employeurs et figurant dans les fichiers à la date du relevé statistique

8 Demandeurs d'emploi (DE) indemnisés et non indemnisés mesures pour l'emploi

	Personnes bénéficiant d'une mesure pour l'emploi			Demandeurs d'emploi		
	Total	DE indemnisés	Autres	Total	DE indemnisés	Autres
moy. 2001	2210	262	1948	4927	1818	3109
moy. 2002	2585	329	2256	5823	2446	3377
sep-02	2503	293	2210	5922	2429	3493
oct-02	2673	311	2362	6455	2592	3863
nov-02	2775	335	2440	6625	2817	3808
déc-02	2742	333	2409	6773	3109	3664
jan-03	2756	359	2397	7537	3273	4264
fév-03	2869	361	2508	7545	3519	4026
mars-03	2951	379	2572	7300	3459	3841
avr-03	2989	383	2606	7208	3418	3790
mai-03	3022	383	2639	7169	3396	3773
juin-03	3021	366	2655	7049	3458	3591
juil-03	2848	343	2505	7282	3538	3744
août-03	2744	316	2428	7248	3582	3666
sep-03	2842	350	2492	7834	3573	4261
sep-02	2503	293	2210	5922	2429	3493

Source : ADEM, STATEC

9 Population active et chômage

	1	2	3	4	5	6	7	8	9	10	11
A 1999	5351	231454	16807	248261	78362	700	7705	69957	178304	183654	2,9%
2000	4964	245415	16866	262280	87363	700	7747	78916	183364	188328	2,6%
2001	4927	260115	16858	276973	97342	700	7737	88906	188067	192994	2,6%
2002	5823	268764	16915	285678	102952	700	7703	94549	191130	196952	3,0%
B aoû-01	4651	261106	16893	277999	98913	700	7725	90488	187511	192162	2,4%
sep-01	4832	263543	16877	280420	99794	700	7725	91369	189051	193883	2,5%
aoû-02	5584	267843	16928	284771	103360	700	7703	94957	189814	195398	2,9%
sep-02	5922	271138	16972	288110	104571	700	7703	96168	191942	197864	3,0%
oct-02	6455	272502	17033	289535	105057	700	7703	96654	192881	199336	3,2%
nov-02	6625	272179	17073	289252	105013	700	7703	96610	192642	199267	3,3%
déc-02	6773	268913	17077	285990	103112	700	7703	94709	191281	198054	3,4%
jan-03	7537	270639	17029	287668	104446	700	7703	96043	191625	199162	3,8%
fév-03	7545	271397	17033	288430	104888	700	7703	96485	191945	199490	3,8%
mars-03	7300	272431	17052	289483	105308	700	7703	96905	192578	199878	3,7%
avr-03	7208	273528	17105	290633	105900	700	7703	97497	193136	200344	3,6%
mai-03	7169	273700	17153	290853	106086	700	7703	97683	193170	200339	3,6%
juin-03	7049	275079	17184	292263	107205	700	7703	98802	193461	200510	3,5%
juil-03	7282	274795	17198	291993	108020	700	7703	99617	192376	199658	3,6%
aoû-03	7248	273773	17206	290979	107537	700	7703	99134	191845	199093	3,6%
sep-03	7834	277485	17208	294693	109304	700	7703	100901	193792	201626	3,9%
C 1999	-3,3%	5,3%	0,7%	5,0%	10,7%	0,0%	-0,7%	12,2%	2,4%	2,3%	
2000	-7,2%	6,0%	0,3%	5,6%	11,5%	0,0%	0,5%	12,8%	2,8%	2,5%	
2001	-0,7%	6,0%	0,0%	5,6%	11,4%	0,0%	-0,1%	12,7%	2,6%	2,5%	
2002	18,2%	3,3%	0,3%	3,1%	5,8%	0,0%	-0,4%	6,3%	1,6%	2,1%	
D juin-03	36,2%	2,2%	1,6%	2,2%	4,1%	0,0%	0,0%	4,4%	1,0%	2,0%	
juil-03	32,8%	2,2%	1,6%	2,2%	4,2%	0,0%	0,0%	4,6%	1,0%	1,9%	
aoû-03	29,8%	2,2%	1,6%	2,2%	4,0%	0,0%	0,0%	4,4%	1,1%	1,9%	
sep-03	32,3%	2,3%	1,4%	2,3%	4,5%	0,0%	0,0%	4,9%	1,0%	1,9%	

- A** Moyenne annuelle
- B** Données mensuelles
- C** Variation annuelle*
- D** Variation mensuelle*

* Taux de variation en glissement annuel (c'est-à-dire par rapport à la période correspondante de l'année précédente)

- 1 - Demandes d'emploi non satisfaites
- 2 - Emploi salarié intérieur
- 3 - Emploi indépendant intérieur
- 4 - Emploi intérieur (2+3)
- 5 - Frontaliers étrangers travaillant au Luxembourg
- 6 - Frontaliers luxembourgeois allant travailler à l'étranger
- 7 - Fonctionnaires internationaux
- 8 - Frontaliers nets (5-6-7)
- 9 - Emploi national (4-5+6+7)
- 10 - Population active (9+1)
- 11 - Taux de chômage, en % de la population active (1/10)

Source : STATEC - ADEM - IGSS

A D M I N I S T R A T I O N D E L ' E M P L O I

S E R V I C E I N F O R M A T I O N E T P R E S S E

C E N T R E D ' E T U D E S D E P O P U L A T I O N S ,
D E P A U V R E T E E T D E P O L I T I Q U E S
S O C I O - E C O N O M I Q U E S

