

N° 11 - NOVEMBRE 2001

B U L L E T I N L U X E M B O U R G E O I S D E

l'emploi

DONNÉES MENSUELLES DU MARCHÉ DU TRAVAIL

Agence de Luxembourg
10, rue Bender
L-1229 Luxembourg
T +352 478 53 00

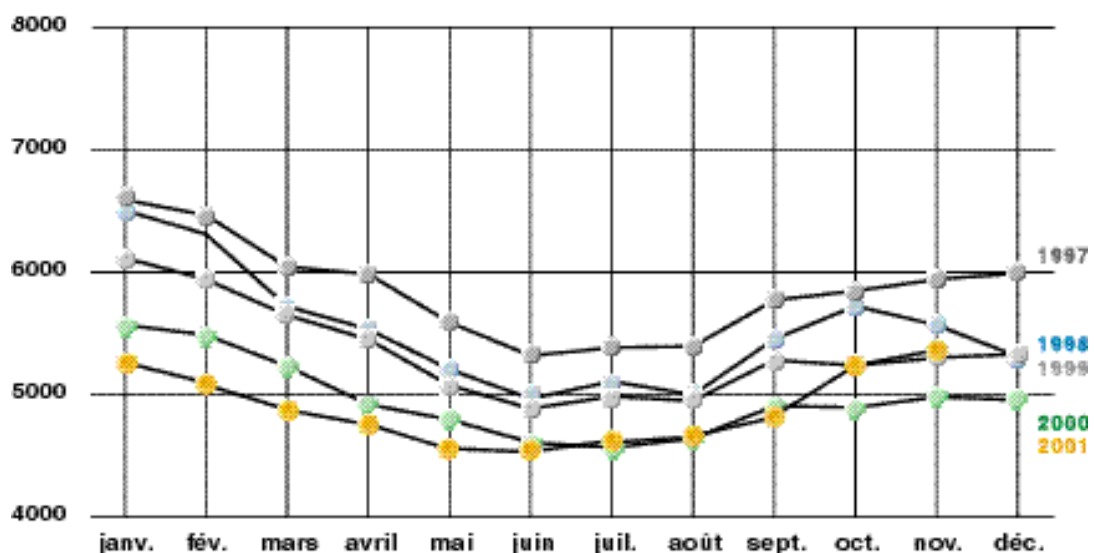
Agence de Esch/Alzette
21, rue Pasteur
L-4276 Esch-sur-Alzette
T +352 54 10 54 - 1

Agence de Diekirch
2, rue Clairefontaine
L-9220 Diekirch
T +352 80 29 29 - 1

Agence de Wiltz
25, rue du Château
L-9516 Luxembourg
T +352 95 83 84



Évolution du chômage depuis 1997



B U L L E T I N L U X E M B O U R G E O I S D E

l'emploi



Impressum

Réalisation ADEM, Service Information et Presse, CEP S/ INSTEAD
 Layout Cropmark
 Impression Graphic Press s.à r.l., Mamer

1

Demandeurs d'emploi et offres d'emploi enregistrés en fin de mois

	Demandeurs d'emploi ⁽¹⁾				Taux de Chômage % ⁽³⁾	Offres d'emploi ⁽²⁾	
	Hommes	Femmes	Total	Evolution %		Total	Evolution %
moy. 1999	2828	2523	5351		2,9	1530	
moy. 2000	2631	2333	4964	-387 -7,2	2,6	1364	-166 -10,8
nov-00	2623	2360	4983	1,8	2,6	1446	0,1
déc-00	2665	2291	4956	-0,5	2,6	709	-51,0
jan-01	2828	2424	5252	6,0	2,8	1220	72,1
fév-01	2704	2392	5096	-3,0	2,7	1208	-1,0
mars-01	2587	2312	4899	-3,9	2,6	1665	37,8
avr-01	2553	2213	4766	-2,7	2,5	1248	-25,0
mai-01	2434	2123	4557	-4,4	2,4	1923	54,1
juin-01	2405	2124	4529	-0,6	2,4	1710	-11,1
juil-01	2450	2158	4608	1,7	2,4	1624	-5,0
août-01	2409	2242	4651	0,9	2,4	1417	-12,7
sep-01	2543	2289	4832	3,9	2,5	1358	-4,2
oct-01	2730	2507	5237	8,4	2,7	1256	-7,5
nov-01	2853	2515	5368	2,5	2,7	1341	6,8
Entrants ⁽⁴⁾¹²			1356				
nov-00	2623	2360	4983	385 7,7	2,6	1446	-105 -7,3

(1) **Demandeurs d'emploi** - personnes sans emploi, disponibles pour le marché du travail, à la recherche d'un emploi approprié, non affectées à une mesure pour l'emploi, indemnisées ou non indemnisées et ayant respecté les obligations de suivi de l'ADEM

(2) **Offres d'emploi** - postes vacants déclarés à l'ADEM par les employeurs et figurant dans les fichiers à la date du relevé statistique

(3) **Source** - STATEC

(4) **Entrants** - nombre de personnes qui se sont inscrites auprès des bureaux de placement au cours du mois

2

Emploi et population active

	oct-00	nov-00	oct-01	nov-01
1. Emploi intérieur	268 735	269 870	284 374	284 468
salariés	251 840	252 963	267 446	267 517
non salariés	16 895	16 907	16 928	16 951
2. Frontaliers nets (a-b-c)	82 997	83 948	93 454	93 764
a. Frontaliers étrangers au Lux.	91 323	92 274	101 780	102 090
b. Frontaliers lux. à l'étranger	700	700	700	700
c. Fonctionnaires internationaux	7 626	7 626	7 626	7 626
3. Emploi national (1-2)	185 738	185 922	190 920	190 704
4. Dem. d'emploi non-satisfaites	4 895	4 983	5 237	5 368
5. Population active (3+4)	190 633	190 905	196 157	196 072
6. Taux de chômage (4/5)	2,6%	2,6%	2,7%	2,7%

Les données en italique sont des estimations

Source: IGSS, STATEC

3 Personnes bénéficiant d'une mesure pour l'emploi

Situation en fin de mois

		CAT PR	CAT PU	SIE	SRP	FORMA	PA	MS	MT	Total
nov-01	Hommes	152	441	109	68	283	52	320	118	1543
	Femmes	110	344	11	37	304	57	57	62	982
	Total	262	785	120	105	587	109	377	180	2525
nov-00		250	678	111	65	476	105	260	125	2070

Série chronologique

		CAT PR	dont SI	CAT PU	dont DA	SIE	dont SP	SRP	FORMA	PA	MS	MT	Total
moy. 1999		343	157	672	353	99	67	46	256	85	114	174	1751
moy. 2000		306	3	668	10	87	1	60	362	94	200	145	1922
		CAT PR		CAT PU		SIE		SRP	FORMA	PA	MS	MT	Total
nov-00		250		678		111		65	476	105	260	125	2070
déc-00		240		674		118		65	473	101	260	122	2053
jan-01		245		696		112		70	481	93	259	142	2098
fév-01		255		688		103		64	443	91	295	146	2085
mars-01		272		697		108		63	452	86	308	136	2122
avr-01		286		702		117		77	445	88	333	135	2183
mai-01		314		729		112		85	401	92	354	127	2214
juin-01		314		722		116		89	404	97	358	135	2235
juil-01		303		683		117		84	277	99	367	147	2077
aoû-01		279		653		122		92	287	95	376	159	2063
sep-01		276		657		123		93	318	102	361	177	2107
oct-01		272		717		130		98	480	109	371	176	2353
nov-01		262		785		120		105	587	109	377	180	2525
nov-00		250		678		111		65	476	105	260	125	2070

CAT PR (Contrat d'Auxiliaire Temporaire du secteur privé) - pour demandeurs d'emploi âgés de moins de 30 ans recevant, dans une entreprise privée pendant les heures de travail, une initiation pratique rémunérée facilitant la transition entre enseignement reçu et insertion dans la vie active (inclus Contrat de Stage-Initiation (SI))

CAT PU (Contrat d'Auxiliaire Temporaire du secteur public) - pour demandeurs d'emploi âgés de moins de 30 ans recevant, dans le secteur public pendant les heures de travail, une initiation pratique rémunérée facilitant la transition entre enseignement reçu et insertion dans la vie active (inclus la Division d'Auxiliaire temporaire (DA))

SIE (Stage d'Insertion en Entreprise) - pour demandeurs d'emploi âgés de moins de 30 ans recevant une formation théorique et pratique dans le cadre d'un placement en stage indemnisé auprès d'un employeur (inclus Stage de Préparation en entreprise (SP))

SRP (Stage de Réinsertion Professionnelle) - pour demandeurs d'emploi âgés de plus de 30 ans recevant une formation théorique et pratique dans le cadre d'un placement en stage indemnisé auprès d'un employeur

FORMA - mesures de formation réalisées afin de permettre une meilleure intégration des demandeurs d'emploi sur le marché du travail (y compris l'apprentissage des adultes)

PA (Pool des Assistants) - pool de personnes rémunérées, chargées d'assister les directeurs des établissements post primaires dans la surveillance et dans les domaines périscolaire et administratif

MS (Mesures Spéciales) - pour demandeurs d'emploi non-indemnisés par l'ADEM, pris en charge par des associations sans but lucratif

MT (Mises au Travail) - occupation à des travaux d'utilité publique de demandeurs d'emploi indemnisés

4

Demandeurs d'emploi bénéficiant de l'indemnité de chômage complet en fin de mois

	Demandeurs d'emploi indemnisés ⁽¹⁾				Dont personnes en mesure
	Hommes	Femmes	Total	Evolution %	
moy. 1999	1144	1078	2222	-9,3	266
moy. 2000	1014	1011	2025	-8,9	231
nov-00	969	991	1960	7,8	213
déc-00	1039	1028	2067	5,5	206
jan-01	1121	1054	2175	5,2	263
fév-01	1124	1100	2224	2,3	258
mars-01	1077	1033	2110	-5,1	254
avr-01	1017	938	1955	-7,3	274
mai-01	978	908	1886	-3,5	238
juin-01	957	900	1857	-1,5	249
juil-01	1009	947	1956	5,3	217
aoû-01	1018	969	1987	1,6	236
sep-01	1033	929	1962	-1,3	259
oct-01	1117	990	2107	7,4	281
nov-01	1233	1080	2313	9,8	317
nov-00	969	991	1960	18,0	213

(1) Demandeurs d'emploi indemnisés - Demandeurs d'emploi admis au bénéfice de l'indemnité de chômage complet prévue par la loi modifiée du 30 juin 1976 portant 1. création d'un fonds pour l'emploi ; 2. réglementation de l'octroi des indemnités de chômage complet



Caractéristiques des demandeurs d'emploi inscrits en fin de mois

Répartition par sexe et par âge

		Âge	-26	26-30	31-40	41-50	51-60	>60	Total	%
oct-01	Total		1026	629	1479	1375	697	31	5237	
	%		19,6	12,0	28,2	26,3	13,3	0,6	100	
nov-01	Hommes		514	304	820	768	428	19	2853	53,1
	Femmes		523	382	720	602	277	11	2515	46,9
	Total		1037	686	1540	1370	705	30	5368	100
	%		19,3	12,8	28,7	25,5	13,1	0,6	100	
nov-00	Total		976	578	1453	1316	630	30	4983	
	%		19,6	11,6	29,2	26,4	12,6	0,6	100	

Répartition par sexe et par durée d'inscription

		Mois	-1	1-2	2-3	3-6	6-9	9-12	>12	Total
oct-01	Total		1345	649	394	782	465	350	1252	5237
	%		25,7	12,4	7,5	14,9	8,9	6,7	23,9	100
nov-01	Hommes		611	417	231	401	263	177	753	2853
	Femmes		553	434	218	370	253	166	521	2515
	Total		1164	851	449	771	516	343	1274	5368
	%		21,7	15,8	8,4	14,4	9,6	6,4	23,7	100
nov-00	Total		1024	707	440	644	483	389	1296	4983
	%		20,6	14,2	8,8	12,9	9,7	7,8	26,0	100

Répartition par sexe et par niveau de formation

		Formation	NI	NM	NS	NP	Total
oct-01	Total		2542	1911	760	24	5237
	%		48,5	36,5	14,5	0,5	100
nov-01	Hommes		1351	1058	435	9	2853
	Femmes		1266	896	347	6	2515
	Total		2617	1954	782	15	5368
	%		48,7	36,4	14,6	0,3	100
nov-00	Total		2686	1759	524	14	4983
	%		53,9	35,3	10,5	0,3	100

Niveaux de formation

Sans indication pour les diplômes éventuellement acquis

NI - Niveau inférieur
scolarité obligatoire (9 années d'études)

NM - Niveau moyen
10ème à 13ème de l'Enseignement Secondaire Technique, 4ème à 1ère de l'Enseignement Secondaire Général

NS - Niveau supérieur
enseignement post-secondaire

NP - Non précisé

Répartition par sexe et par emploi recherché (demande d'emploi) ⁽¹⁾

		A	B	C	D	E	F	G	H	I	J	K	L	Total
oct-01	Total	555	123	894	650	80	222	2	695	813	370	669	164	5237
	%	10,6	2,4	17,1	12,4	1,5	4,2	0,0	13,3	15,5	7,1	12,8	3,1	100
nov-01	Hommes	289	90	360	239	54	201	2	663	710	135	60	50	2853
	Femmes	263	41	580	415	14	8	0	44	137	267	636	110	2515
	Total	552	131	940	654	68	209	2	707	847	402	696	160	5368
	%	10,3	2,4	17,5	12,2	1,3	3,9	0,0	13,2	15,8	7,5	12,9	3,0	100
nov-00	Total	446	71	750	657	72	202	2	676	929	429	635	114	4983
	%	9,0	1,4	15,1	13,2	1,4	4,1	0,0	13,6	18,6	8,6	12,7	2,3	100

Répartition par niveau de formation et par emploi recherché (demande d'emploi) ⁽¹⁾

		A	B	C	D	E	F	G	H	I	J	K	L	Total
oct-01	Total	555	123	894	650	80	222	2	695	813	370	669	164	5237
	%	10,6	2,4	17,1	12,4	1,5	4,2	0,0	13,3	15,5	7,1	12,8	3,1	100
nov-01	NI	44	5	125	266	46	136	2	444	665	262	567	55	2617
	NM	170	37	601	329	21	60	0	252	169	123	112	80	1954
	NS	338	89	214	58	1	13	0	10	12	17	14	16	782
	NP	0	0	0	1	0	0	0	1	1	0	3	9	15
	Total	552	131	940	654	68	209	2	707	847	402	696	160	5368
	%	10,3	2,4	17,5	12,2	1,3	3,9	0,0	13,2	15,8	7,5	12,9	3,0	100
nov-00	Total	446	71	750	657	72	202	2	676	929	429	635	114	4983
	%	9,0	1,4	15,1	13,2	1,4	4,1	0,0	13,6	18,6	8,6	12,7	2,3	100

(1) Seul le souhait prioritaire de chaque demandeur d'emploi est retenu comme demande d'emploi

Regroupement des demandes d'emploi par secteur professionnel

A - Professions libérales, techniciens et assimilés

B - Directeurs et cadres administratifs supérieurs

C - Employés de bureau

D - Vendeurs

E - Agriculteurs, forestiers, carriers, mineurs et assimilés

F - Travailleurs des transports

G - Travailleurs des communications

H - Artisans, ouvriers (précision, horlogerie, mécanique, électricité, bois et bâtiment)

I - Artisans, ouvriers (alimentaire, chimie, production, machinistes)

J - Hôtellerie, restauration

K - Autres services

L - Pas de demandes prioritaires

Répartition par âge et durée d'inscription

	Mois	-1	1-3	3-6	6-9	9-12	>12	Total
nov-01	-26	428	319	99	51	28	112	1037
	26-30	180	207	111	61	42	85	686
	31-40	322	395	244	169	96	314	1540
	41-50	172	300	208	144	105	441	1370
	50-60	61	75	107	87	70	305	705
	>60	1	4	2	4	2	17	30
	Total	1164	1300	771	516	343	1274	5368
	%	21,7	24,2	14,4	9,6	6,4	23,7	100



Les jeunes demandeurs d'emploi⁽¹⁾ inscrits en fin de mois

Répartition par sexe et par âge

Âge	-16	16	17	18	19	20	21	22	23	24	25	Total	%
Hommes	6	14	30	48	50	57	69	59	68	54	59	514	49,6
Femmes	6	10	24	37	51	77	63	57	74	76	48	523	50,4
Total	12	24	54	85	101	134	132	116	142	130	107	1037	100
%	1,2	2,3	5,2	8,2	9,8	12,9	12,7	11,2	13,7	12,5	10,3	100	

Répartition par sexe et par emploi recherché (demande d'emploi)⁽²⁾

	A	B	C	D	E	F	G	H	I	J	K	L	Total
Hommes	36	0	72	32	10	14	1	165	140	15	11	18	514
Femmes	47	2	141	129	6	1	0	6	29	41	85	36	523
Total	83	2	213	161	16	15	1	171	169	56	96	54	1037
%	8,0	0,2	20,5	15,5	1,6	1,4	0,1	16,5	16,3	5,4	9,3	5,2	100

Répartition par niveau de formation et par emploi recherché (demande d'emploi)⁽²⁾

	A	B	C	D	E	F	G	H	I	J	K	L	Total	%
NI	5	0	17	76	11	8	1	89	122	37	62	19	447	43,1
NM	39	0	174	77	5	4	0	82	47	17	29	28	502	48,4
NS	39	2	22	8	0	3	0	0	0	2	5	4	85	8,2
NP	0	0	0	0	0	0	0	0	0	0	0	3	3	0,3
Total	83	2	213	161	16	15	1	171	169	56	96	54	1037	100
%	8,0	0,2	20,5	15,5	1,6	1,4	0,1	16,5	16,3	5,4	9,3	5,2	100	

Regroupement des demandes d'emploi par secteur professionnel

- A - Professions libérales, techniciens et assimilés
- B - Directeurs et cadres administratifs supérieurs
- C - Employés de bureau
- D - Vendeurs
- E - Agriculteurs, forestiers, carriers, mineurs et assimilés
- F - Travailleurs des transports
- G - Travailleurs des communications
- H - Artisans, ouvriers (précision, horlogerie, mécanique, électricité, bois et bâtiment)
- I - Artisans, ouvriers (alimentaire, chimie, production, machinistes)
- J - Hôtellerie, restauration
- K - Autres services
- L - Pas de demandes prioritaires

Niveaux de formation

Sans indication pour les diplômes éventuellement acquis

- NI - Niveau inférieur
scolarité obligatoire (9 années d'études)
- NM - Niveau moyen
10ème à 13ème de l'Enseignement Secondaire Technique, 4ème à 1ère de l'Enseignement Secondaire Général
- NS - Niveau supérieur
enseignement post-secondaire
- NP - Non précisé

(1) Jeunes demandeurs d'emploi

- personnes de moins de 26 ans, sans emploi, disponibles pour le marché du travail, à la recherche d'un emploi approprié, non affectées à une mesure pour l'emploi, indemnisées ou non indemnisées et ayant respecté les obligations de suivi de l'ADEM

(2) Seul le souhait prioritaire de chaque demandeur d'emploi est retenu comme demande d'emploi

7 Demandes et offres d'emploi non satisfaites en fin de mois

Les emplois recherchés et les emplois offerts

	A	B	C	D	E	F	G	H	I	J	K	L	Total
Demandes	552	131	940	654	68	209	2	707	847	402	696	160	5368
%	10,3	2,4	17,5	12,2	1,3	3,9	0,0	13,2	15,8	7,5	12,9	3,0	100
Offres⁽¹⁾	171	15	241	71	8	65	0	254	160	33	323	0	1341
%	12,8	1,1	18,0	5,3	0,6	4,8	0,0	18,9	11,9	2,5	24,1	0,0	100

(1) Offres d'emploi - postes vacants déclarés à l'ADEM par les employeurs et figurant dans les fichiers à la date du relevé statistique

8 Demandeurs d'emploi (DE) indemnisés et non indemnisés mesures pour l'emploi

	Personnes bénéficiant d'une mesure pour l'emploi			Demandeurs d'emploi		
	Total	DE indemnisés	Autres	Total	DE indemnisés	Autres
moy. 1999	1751	266	1485	5351	1956	3395
moy. 2000	1922	231	1691	4964	1793	3170
nov-00	2070	213	1857	4983	1747	3236
déc-00	2053	206	1847	4956	1861	3095
jan-01	2098	263	1835	5252	1912	3340
fév-01	2085	258	1827	5096	1966	3130
mars-01	2122	254	1868	4899	1856	3043
avr-01	2183	274	1909	4766	1681	3085
mai-01	2214	238	1976	4557	1648	2909
juin-01	2235	249	1986	4529	1608	2921
juil-01	2077	217	1860	4608	1739	2869
aoû-01	2063	236	1827	4651	1751	2900
sep-01	2107	259	1848	4832	1703	3129
oct-01	2353	281	2072	5237	1826	3411
nov-01	2525	317	2208	5368	1996	3372
nov-00	2070	213	1857	4983	1747	3236

Source : ADEM, STATEC



Population active et chômage

	1	2	3	4	5	6	7	8	9	10	11	
A	1997	5861	209991	16608	226599	64423	700	7760	55963	170637	176497	3,3%
	1998	5534	219713	16695	236408	70795	700	7758	62338	174070	179605	3,1%
	1999	5351	231454	16807	248261	78362	700	7701	69961	178299	183650	2,9%
	2000	4964	245415	16866	262281	87363	700	7627	79037	183244	188208	2,6%
B	oct-99	5240	236446	16874	253320	81163	700	7661	72802	180518	185758	2,8%
	nov-99	5300	237958	16872	254830	82139	700	7661	73778	181052	186352	2,8%
	oct-00	4895	251840	16895	268735	91323	700	7626	82997	185738	190633	2,6%
	nov-00	4983	252963	16907	269870	92274	700	7626	83948	185922	190905	2,6%
	déc-00	4956	250465	16875	267340	90749	700	7626	82423	184917	189873	2,6%
	jan-01	5252	253414	16741	270155	92937	700	7626	84611	185544	190796	2,8%
	fév-01	5096	254904	16795	271699	93812	700	7626	85486	186213	191309	2,7%
	mars-01	4899	256076	16819	272895	94492	700	7626	86166	186729	191628	2,6%
	avr-01	4766	257621	16861	274482	95441	700	7626	87115	187367	192133	2,5%
	mai-01	4557	259583	16879	276462	96722	700	7626	88396	188066	192623	2,4%
	juin-01	4529	260270	16886	277156	97395	700	7626	89069	188087	192616	2,4%
	juil-01	4608	260819	16888	277707	98490	700	7626	90164	187543	192151	2,4%
	aoû-01	4651	261106	16893	277999	98913	700	7626	90587	187412	192063	2,4%
	sep-01	4832	264509	16902	281411	100230	700	7626	91904	189507	194339	2,5%
	oct-01	5237	267446	16928	284374	101780	700	7626	93454	190920	196157	2,7%
	nov-01	5368	267517	16951	284468	102090	700	7626	93764	190704	196072	2,7%
C	1997	3,2%	3,4%	1,0%	3,2%	8,1%	0,0%	0,8%	9,4%	1,3%	1,4%	
	1998	-5,6%	4,6%	0,5%	4,3%	9,9%	0,0%	0,0%	11,4%	2,0%	1,8%	
	1999	-3,3%	5,3%	0,7%	5,0%	10,7%	0,0%	-0,7%	12,2%	2,4%	2,3%	
	2000	-7,2%	6,0%	0,4%	5,6%	11,5%	0,0%	-1,0%	13,0%	2,8%	2,5%	
D	aoû-01	0,2%	6,1%	0,1%	5,7%	11,3%	0,0%	0,0%	12,4%	2,7%	2,6%	
	sep-01	-1,5%	6,0%	0,2%	5,6%	11,3%	0,0%	0,0%	12,4%	2,6%	2,5%	
	oct-01	7,0%	6,2%	0,2%	5,8%	11,5%	0,0%	0,0%	12,6%	2,8%	2,9%	
	nov-01	7,7%	5,8%	0,3%	5,4%	10,6%	0,0%	0,0%	11,7%	2,6%	2,7%	

- A** Moyenne annuelle
- B** Données mensuelles
- C** Variation annuelle*
- D** Variation mensuelle*

* Taux de variation en glissement annuel (c'est-à-dire par rapport à la période correspondante de l'année précédente)

- 1 - Demandes d'emploi non satisfaites
- 2 - Emploi salarié intérieur
- 3 - Emploi indépendant intérieur
- 4 - Emploi intérieur (2+3)
- 5 - Frontaliers étrangers travaillant au Luxembourg
- 6 - Frontaliers luxembourgeois allant travailler à l'étranger
- 7 - Fonctionnaires internationaux
- 8 - Frontaliers nets (5-6-7)
- 9 - Emploi national (4-5+6+7)
- 10 - Population active (9+1)
- 11 - Taux de chômage, en % de la population active (1/10)

Source : STATEC - ADEM - IGSS

A D M I N I S T R A T I O N D E L ' E M P L O I

S E R V I C E I N F O R M A T I O N E T P R E S S E

C E N T R E D ' E T U D E S D E P O P U L A T I O N S ,
D E P A U V R E T E E T D E P O L I T I Q U E S
S O C I O - E C O N O M I Q U E S

