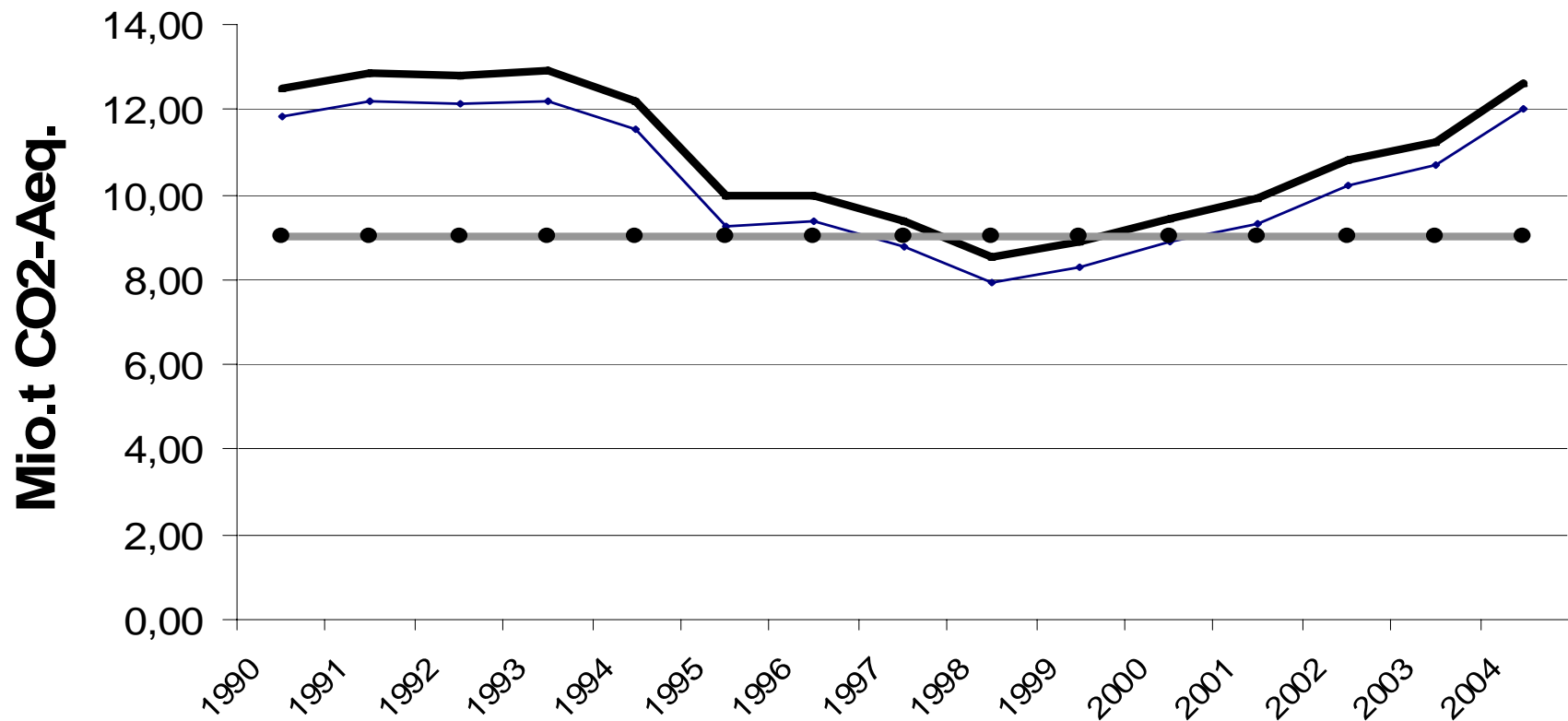


# Emissionsentwicklung in Luxemburg



—•— CO2 Total (ohne int. Luftverkehr)

— THG Total (ohne int. Luftverkehr)

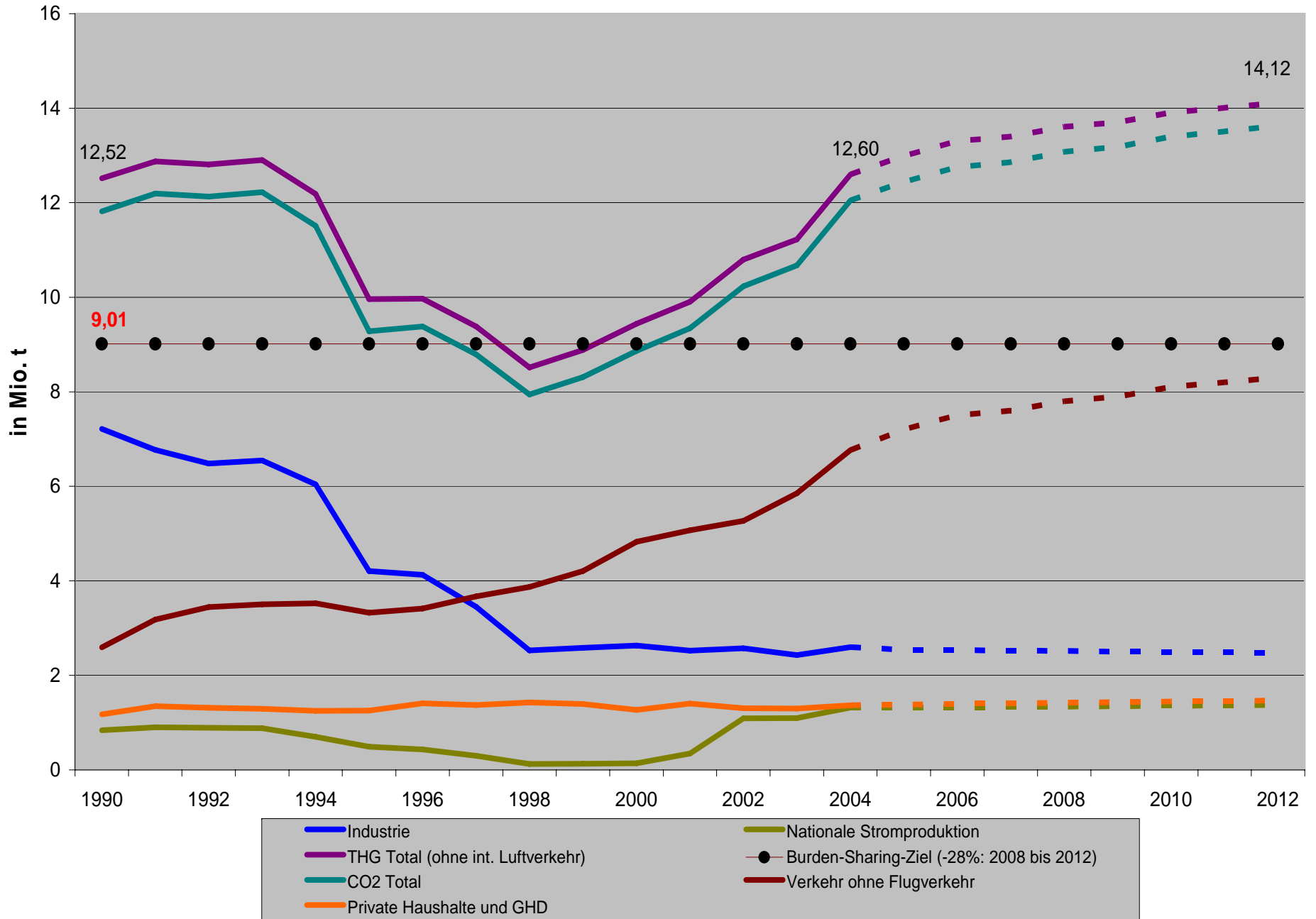
—•— Burden-Sharing-Ziel (-28%: 2008 bis 2012)

Emissionsentwicklung in Luxemburg bis 2004  
in Mio. t CO<sub>2</sub>-Äquivalenten

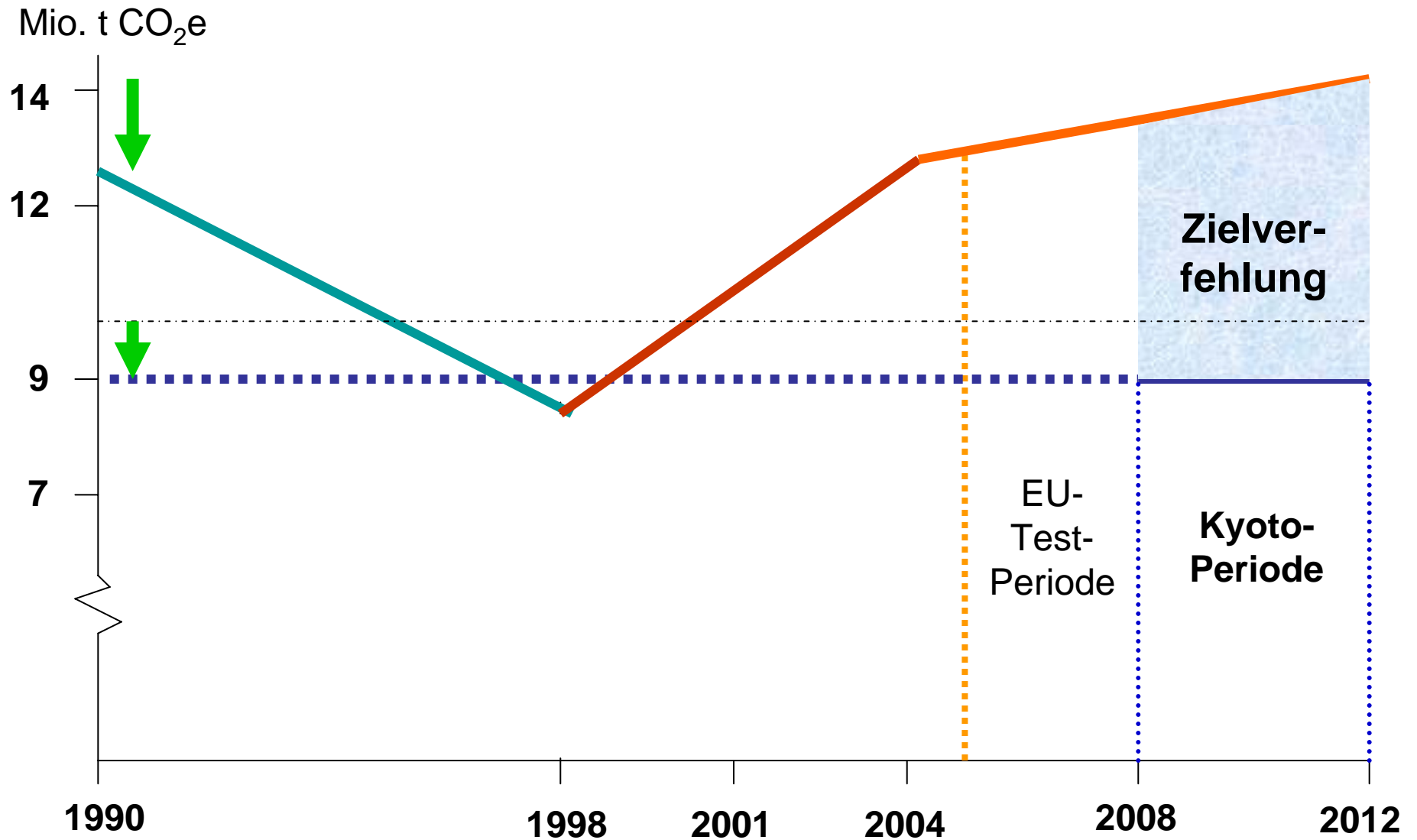


	1990	1994	1998	2000	2002	2004
CO <sub>2</sub> <b>Verkehr</b> (ohne Strom; ohne int. Luftverkehr)	2,59	3,52	3,87	4,83	5,27	6,76
CO <sub>2</sub> <b>Industrie</b> (ohne Strom; inkl. Prozessemissionen)	7,21	6,04	2,53	2,63	2,57	2,60
<b>CO<sub>2</sub> Haushalte, GHD (ohne Strom)</b>	1,18	1,25	1,43	1,27	1,30	1,37
CO <sub>2</sub> Nationale <b>Stromerzeugung</b> (Emissionen nach Output/Strommix)	0,84	0,70	0,12	0,14	1,09	1,32
<b>CO<sub>2</sub> Total</b> (ohne int. Luftverkehr)	11,82	11,51	7,94	8,87	10,23	12,05
Übrige THG	0,70	0,68	0,57	0,57	0,57	0,55
<b>THG Total</b> (ohne int. Luftverkehr)	<b>12,52</b>	12,19	<b>8,51</b>	9,44	10,80	<b>12,60</b>
<b>Burden-Sharing-Ziel</b>	<b>9,01 Mio. t</b>					

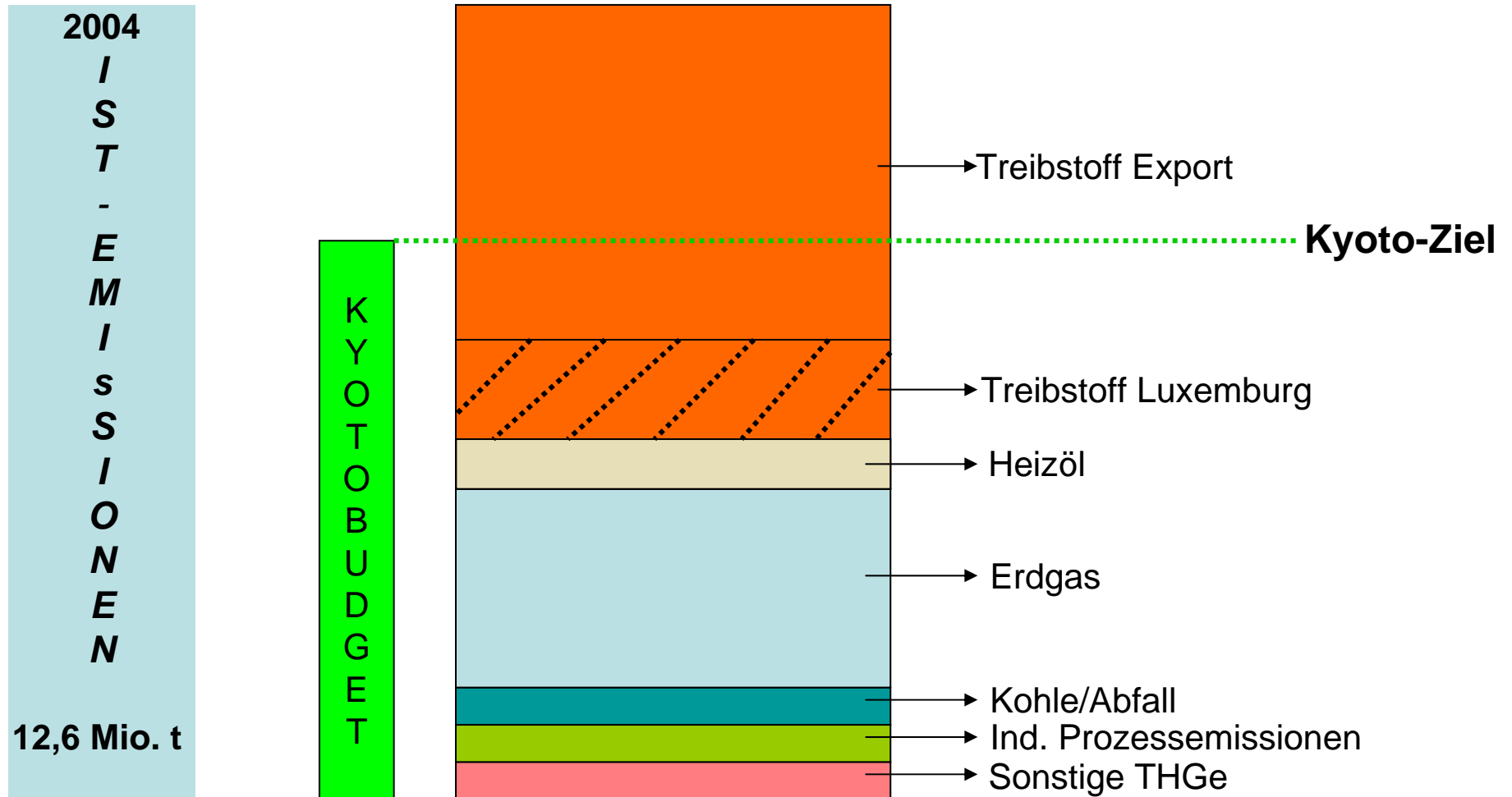
# THG-Emissionsbilanz Luxemburg (ohne int. Flugverkehr)

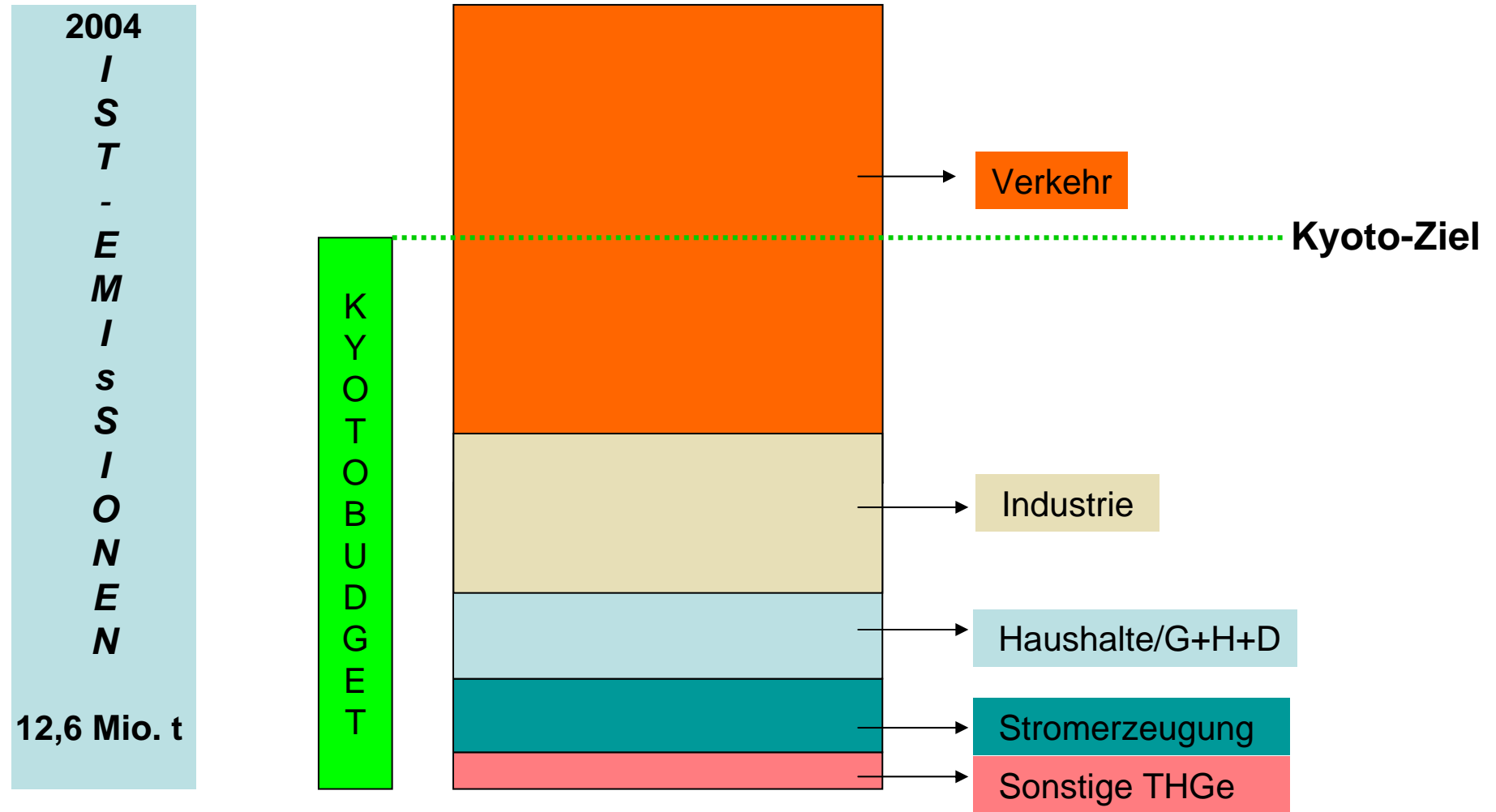


# Wie sehen Status Quo und Prognose aus? THG-Entwicklung und Kyoto-Ziel



# Struktur der fossilen Emissionsquellen





<b>Ist-Emissionen und sektorale Ziele 2008-2012</b> Mio. t CO <sub>2</sub> /a				
	CO <sub>2</sub> -Ist-Emissionen		Sektorale Ziele 2008-2012	
	1990	2004	Sektorale Ziele 1. NAP	Ziele nach proport. Anpassung
CO <sub>2</sub> ET-Sektor	7,500	3,300	4,265	3,839
CO <sub>2</sub> Industrie	7,210	2,600	5,100	4,590
CO <sub>2</sub> Strom	0,840	1,320		
CO <sub>2</sub> Verkehr	2,590	6,760	5,640	5,076
CO <sub>2</sub> Haushalte, GHD Kleinfuerg.	1,180	1,370	1,400	1,260
CO <sub>2</sub> Gesamt	11,820	12,050	12,140	10,926
Andere THGe	0,700	0,550	0,900	0,810
CO <sub>2</sub> Aequivalente	12,520	12,600	13,040	11,736
			<b>Kyoto-Ziel 9,010</b>	

## Auswirkungen der Luxemburger Stromproduktion (fossile Basis) auf die Effizienz der Europäischen Stromerzeugung

